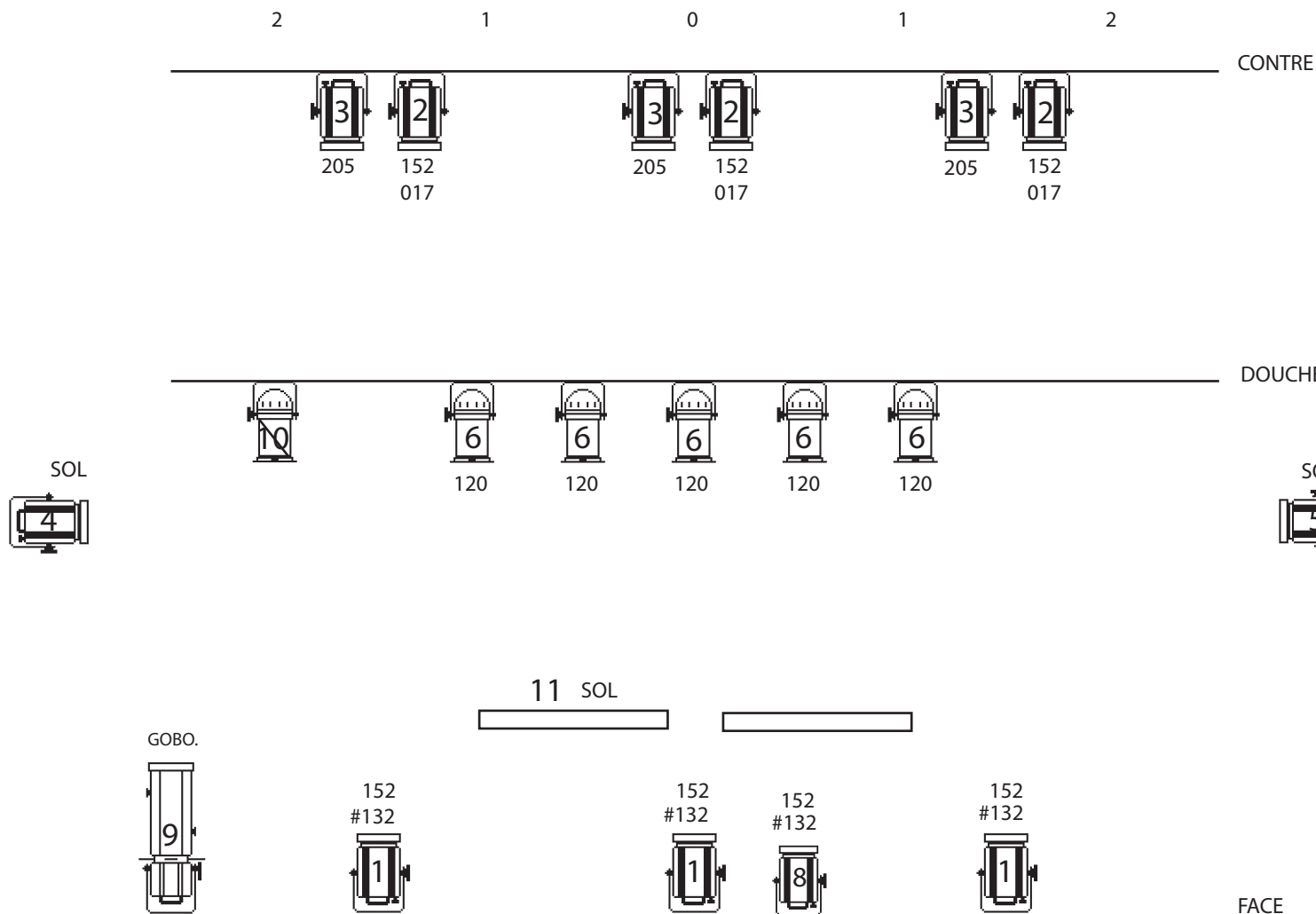

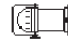





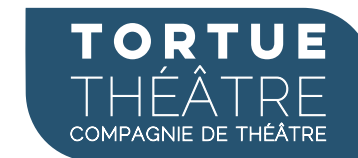
# L'ÉCOLE DES MARIS



-  12 PC 1000
-  5 PAR 64 cp 61
-  2 PAR 64 CP 60
-  1 613sx (avec porte gobo)
-  2 rampes (compagnie.)

- 7. 152 format PC1kw
- 3. 205 format PC1kw
- 3. 017 format PC1kw
- 4. rosco 132 format PC1kw
- 5. 120 format PAR64

# L'ÉCOLE DES MARIS



## FICHE TECHNIQUE

**Durée : 1h25**

**Le spectacle se joue idéalement à l'intérieur mais est parfaitement adaptable à l'extérieur.**

### **PLATEAU**

- Minimum 4 m en ouverture, profondeur 3 m et 3 m en hauteur
- Absence de décor, besoin minimum de 5 chaises

### **LUMIÈRE**

Plan de feu adaptable en fonction du nombre de projecteurs mis à disposition et des accroches.

#### **Liste des projecteurs :**

- 9 PC 1000w (ou 650w selon la salle.)
- 6 PAR64cp61
- 2 PAR64cp60
- 1 Découpe 1000w, type 614 sx, avec son porte gobo.

*La compagnie vient avec un gobo et deux rampes lumières.*