

FICHE TECHNIQUE LUMIERE ROMEO ET JULIETTE

Cie Tortue Théâtre

mise à jour février 2026

Durée du spectacle : 1h

Le plateau

Les dimensions minimum sont de 6 m d'ouverture et 5 m de profondeur.

La hauteur agréable sous grill est de 4,00 m.

Il est important de prévoir un sol noir.

Boite noire avec deux sorties de chaque côté (face et lointain) .

Un espace suffisant en coulisses doit permettre les nombreux changements de costumes.

Chaque coulisse sera équipée d'un portant et de lumières de service.

Planning et personnel

L'implantation devra être effectuée avant l'arrivée de la compagnie.

Le matin de la représentation : un service d'installation et réglages.

(Un régisseur lumière, + 1 électro si les réglages se font à la nacelle)

L'après-midi : raccords techniques (Un régisseur lumière)

La lumière

Un plan de feu est donné à titre indicatif et il est adaptable. En réception des plans de votre salle, le régisseur lumière vous fera parvenir son adaptation.

Liste indicative du matériel

24 circuits de 2kW

13 PC 1 kW

4 Découpes type RJ 613 SX (avec couteaux, 1 porte-gobo)

7 PAR 64 CP61

6 PAR 64 CP62

7 PAR 64 CP61 (dont 6 sur platines)

1 F1 ou PAR 30 sur platines

2 Cycliodes (éclairage salle)

Filtres : L079-L104-L134-L166-L181-L182-L195-L202-L207 (+ éventuellement R119)

Un brouillard est utilisé pendant le spectacle. Merci de privilégier les sels à fumée.

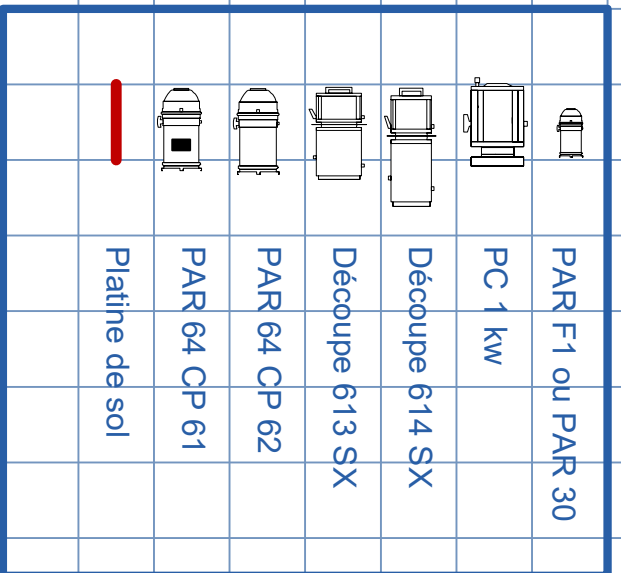
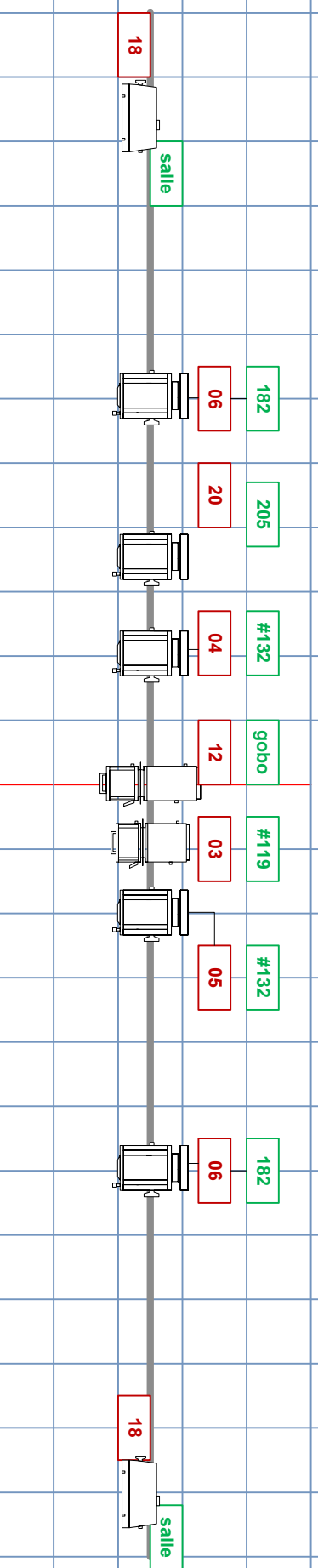
Loges

Deux loges pour l'équipe de comédiens. Un fer et une table à repasser.

Contact régie

Miguel Acoulon 06-77-75-44-08

miguel.acoulon@gmail.com



Roméo et Juliette – tortue théâtre

